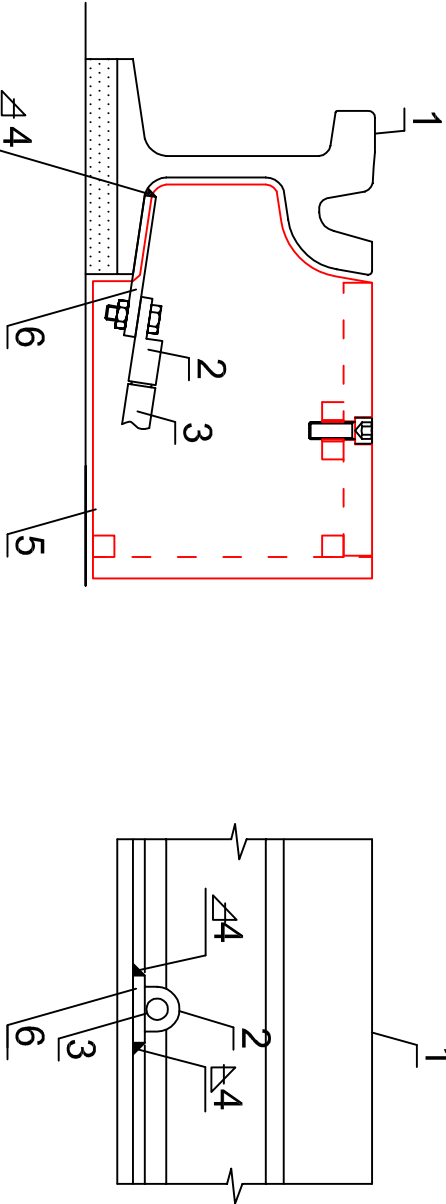


Priečny rez Detail koľajovej skrinky Pohľad



Legenda:

- 1 - koľajnica
- 2 - oko pre kábel CHBU 1x120 mm²
- 3 - kábel CHBU 1x120 mm²
- 4 - kútový zvar
- 5 - koľajová skrinka
- 6 - praporec

Poznámka:

- najmenšia vodivosť priečnych spojok musí zodpovedať 100 mm² Cu
- koľajová skrinka upravená do tvaru koľajnice
- skrinku osadiť kolmo na koľajnicu
- skrinku prízvárať na koľajnicu
- praporec prízvárať na koľajnicu

Stavba:			Stupeň - účel:		DSP
KE, Modernizácia elektrických tratí MET v meste Košice, 2. etapa			Základkové číslo:		2016
UČS: UČS 17			Dátum:		10/2022
Objekt/súbor: Ul. Slanecká, úsek trate križ. VSS (mimo) – Obratisko Vážecká (mimo) SO 17-05-01.1			Počet A4:		2
TÚ križ. VSS (mimo) – Obratisko Vážecká (mimo), koľajový zvršok, koľaj ako spätný vodič			Mierka:		---
Časť: E.17			Správa:		
Názov prílohy: Vodivé priečne prepojenie koľajníc			Príloha:		3

Výškový systém: Bpv
Súradnicový systém: S-JTSK v realizácii JTSK
Presnosť vytýčenia: STN 73 0422

Manažér projektu:	Ing. Ján Toth	StH
Hlavný inžinier projektu:	Ing. Marek Ballo	Bal
Generálny projektant:	Združenie MET Košice	
Investor - stavebník:	Mesto Košice Trieda SNP 48/A 040 11 Košice	Základkové číslo: 2016
		Stupeň - účel: DSP
Kominárska 2-4, 832 03 Bratislava		

